

クローラロボット アクシア

# AXIR

*Autonomous eXpert Inspection Rover*



## AI 分析可能な 自動 × 点検ロボット

人と同程度のサイズ・スピードで動き回れるロボットにより  
移動、点検、報告などの、あらゆる人の現場業務を  
支援・代行します。

# 現場に、新しい“知能”を。

ただ走るだけじゃない。  
AXIRは、異音、劣化、変化を感じ取り、クラウドへ届ける。点検は“勘”から“データの時代”へ。

属人化 労働力  
データ管理  
自動化 コスト

AXIRで  
すべて解決!

## AXIRの多様な搭載AIで、どんな現場でも高精度な点検を実現

種類	さび計測	温度計測	漏れ検知	目盛り計測	ひび計測	煙検知	異音集音	違和感
入力情報								
点検内容	錆の面積	温度の測定	あり/なし	目盛りの数値化	ひびの面積	あり/なし	音声録音	外観異常

## AXIRの点検ソリューション

### 01 点検開始

ロボットが、  
時間を決めて走り出す。

人の指示はいらない。  
登録されたルートで、時間通りに自律で正確に巡回。点検の抜け漏れも、属人化もゼロへ。



### 02 データ取得

設備の“声”を逃さず拾う。

カメラ、音、振動、温湿度、距離情報。  
AXIRは走りながらあらゆる異変を感知し、  
人では気づけない変化を確実に記録する。



### 03 データ解析

気づかなかった“変化”が  
浮かび上がる。

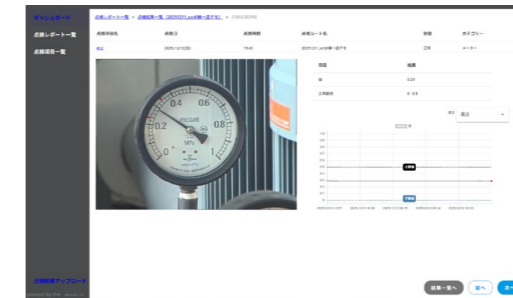
AIが画像と音のパターンを解析し、  
劣化・異音・傾向変化を自動で可視化。  
“なんとなく”の判断を数値(データ)に変える。



### 04 レポート

点検結果が、自動でレポートになる。

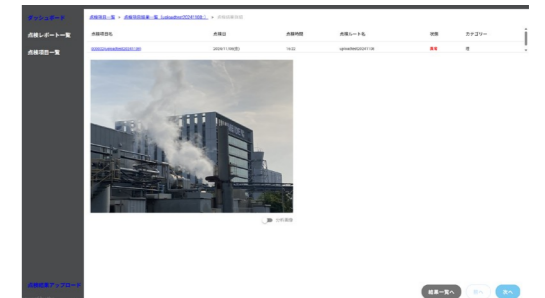
撮れたデータはクラウドで整理され、  
レポートを自動生成。  
誰が見ても同じ品質で判断できる  
「標準化された点検記録」へ。



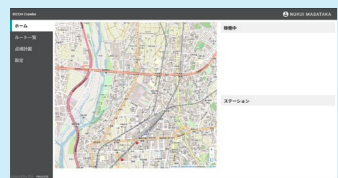
### 05 アラート

見逃してはいけない変化を、  
一瞬で知らせる。

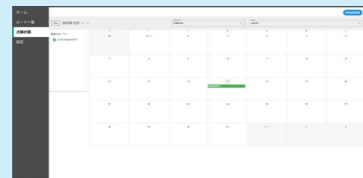
閾値超過、異常音、劣化判定は、  
その瞬間にメール・レポートでアラート送信。  
設備トラブルの“前兆”を逃さない。



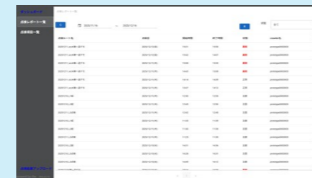
## AXIRスマート管理アプリで、離れた場所からAXIRを統合操作



ステータスマニター



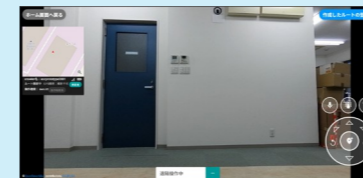
点検スケジュール管理



点検リスト



点検ルートマップ



ライブ点検モニター



点検データ詳細分析



点検報告ダッシュボード



アプリからメール通知

## 点検のための3つのセンサー

3つのセンサーを搭載し、さまざまな場所・対象  
において、精度の高い点検を実現します。



PTZカメラ



サーモカメラ



收音マイク

## どんな現場でも、スムーズに走行・点検



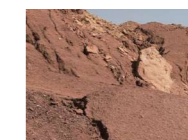
グレーチング



砂利道



水たまり・ぬかるみ



斜面



段差

# 仕様表

項目	仕様
筐体サイズと重量	幅 640 mm × 奥行き 870 mm × 高さ 1200 mm、70kg
走行速度	時速 2km (自律走行時)
想定路面	アスファルト、コンクリート、土、砂利道、雑草地 (低草)、石畳、敷き鉄板、グレーチング蓋、鉄格子、圧雪路 水溜り (100 mmまで) 新雪 (100 mmまで)
走行路	幅：最小 1600 mm (自律走行時)
段差	最大 100 mm (搭載するセンサ配置により制限あり)
勾配・バンク	勾配 20°、バンク 10°
使用環境	温度：環境温度 -10 ~ 40℃ 雨量：稼働時の雨量：10 mm / 時間 停止時の雨量：100 mm / 時間 (IPx5 準拠)
画像取得	PTZ カメラ (点検用)、前方カメラ (遠隔操作用)
温度取得	サーモカメラ (点検用)
連続稼働時間	4.0H (平地走行時)
充電時間	1.0H (非接触方式、有線方式)



システム・コンサルタンツ株式会社

東京都品川区西五反田 2-25-2

営業担当：中世古 充彦 (ナカセコ ミチヒコ)

TEL：03-5496-1521 携帯：080-8853-4258

E-Mail：nakaseko.michihiko@scc-net.co.jp